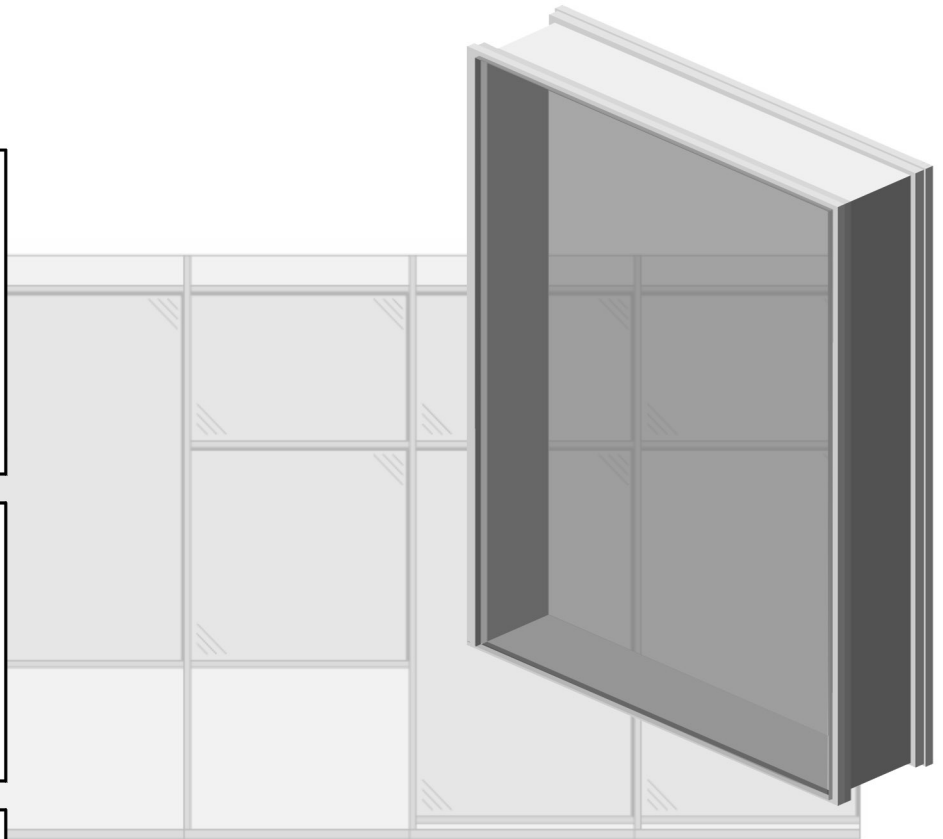
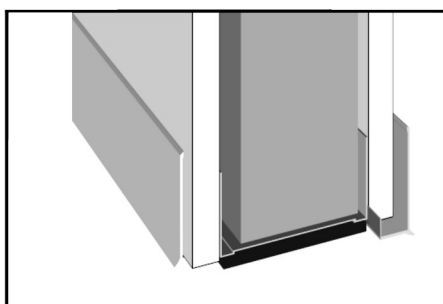
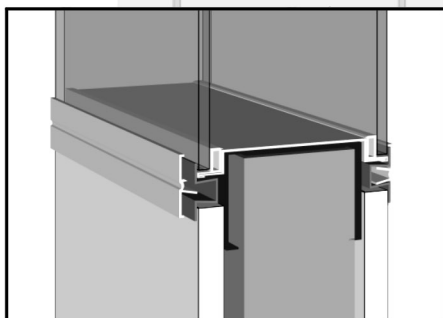
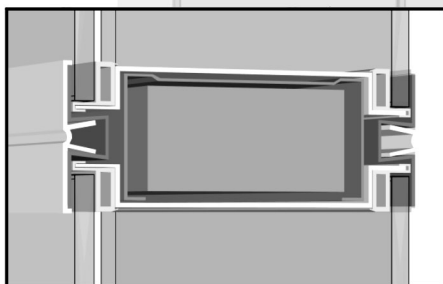
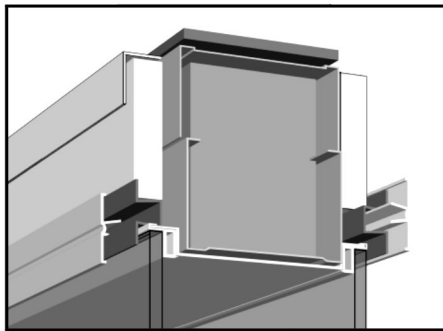


Trennwand SK 100  
doppelte Verglasung 6.102



**Systemtrennwand SK 100 (6.102)**

- Metallständerwerk CW 75/30
- Beplankung (oberflächenfertig)
- elementiert, versetzbar

**verglastes Kastenfenster,**

- werkseitig staubdicht verglast
- wahlweise vorgerichtet zum nachträglichen Einbau
- Schalldämmwert ca. 46 RWR

**Glasarten:**

- Klarglas 4 u. 6 mm standard
- ab 2 qm 6 u. 6 mm standard
- Sicherheitsglas (VSG / ESG)
- Sondergläser

- montagefreundlich
- individuelle Achsraster
- verdeckte Befestigung,
- oberflächenfertig (weiß standard),
- viele Sonderfarben
- alle Größen