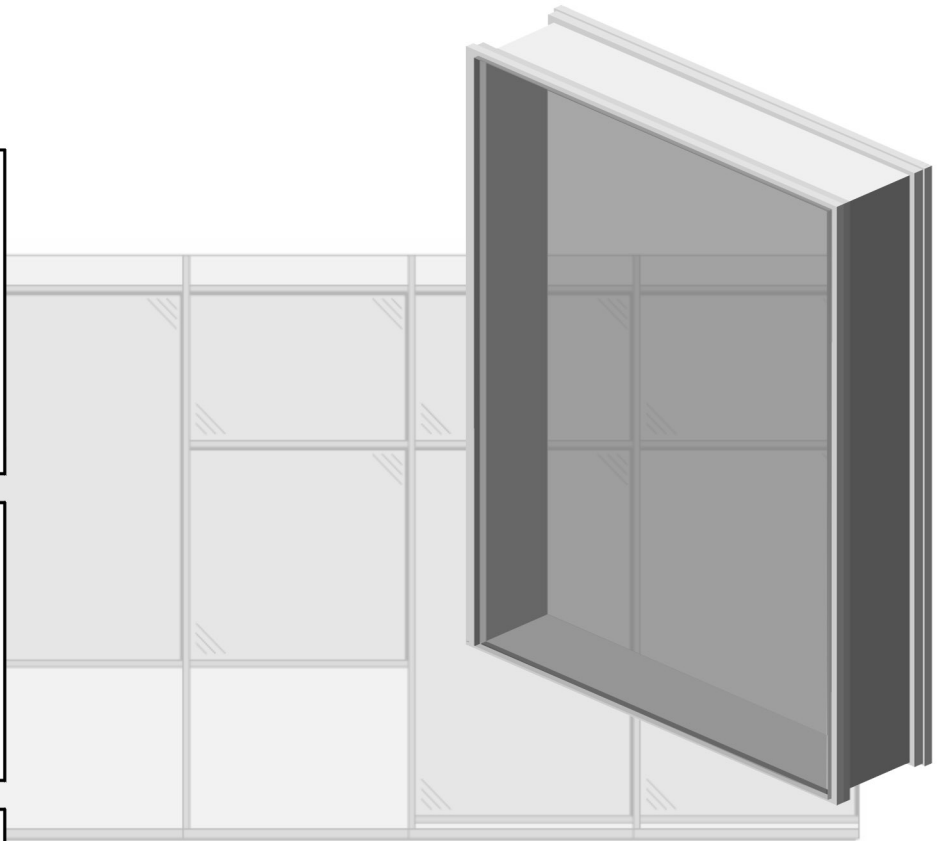
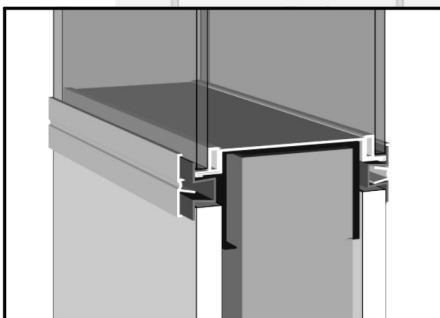
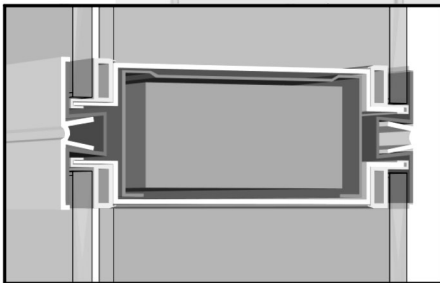
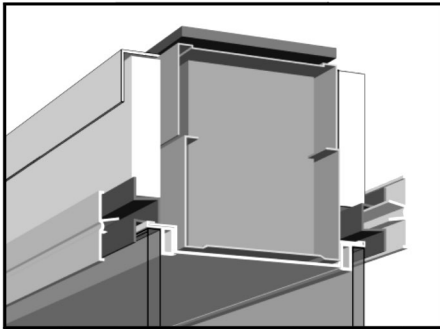


## Doppelverglasung 6.102

doppelte Verglasung für Montage in Leichtbauwänden



### doppelte Verglasung 6.102

- Wanddicke 100 u. 125 mm standard
- andere Wanddicken auf Wunsch

### verglastes Kastenfenster,

- werkseitig staubdicht verglast
- wahlweise vorgerichtet zum nachträglichen Einbau
- Schalldämmwert ca. 46 RWR

### Glasarten:

- Klarglas 4 u. 6 mm standard
- ab 2 qm 6 u. 6 mm standard
- Sicherheitsglas (VSG / ESG)
- Sondergläser

- montagefreundlich
- individuelle Achsraster
- verdeckte Befestigung,
- oberflächenfertig (weiß standard),
- viele Sonderfarben
- alle Größen